



CAMERA DI COMMERCIO
INDUSTRIA ARTIGIANATO
AGRICOLTURA DI VARESE

INDAGINE SUL BENESSERE ORGANIZZATIVO - 2013

Risultati



Varese, luglio 2014

- ▶ L'indagine si è svolta nel mese di novembre 2013, tramite la somministrazione di un questionario in forma anonima
- ▶ Ha raccolto le opinioni di quanti lavorano in CdC (dipendenti camerali, di Promovarese o di altra società del sistema camerale) su vari aspetti relativi a organizzazione e ambiente di lavoro, per migliorare la qualità della vita lavorativa e delle relazioni
- ▶ Questi gli ambiti di indagine:
 1. benessere organizzativo
 2. grado di condivisione del sistema di valutazione
 3. valutazione del superiore gerarchico

Il grado di partecipazione

Il grado di partecipazione è stato del 68%



121 questionari distribuiti

82 questionari restituiti

42 CdC

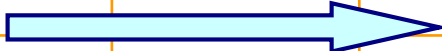
13 Promovarese,

Digicamere e

TecnoServiceCamere

27 n.c.

La scala di giudizio

1 per nulla	2 poco	3 abbastanza	4 molto	5 del tutto
minimo grado importanza attribuito				massimo grado di importanza attribuito
in totale disaccordo con l'affermazione				in totale accordo con l'affermazione

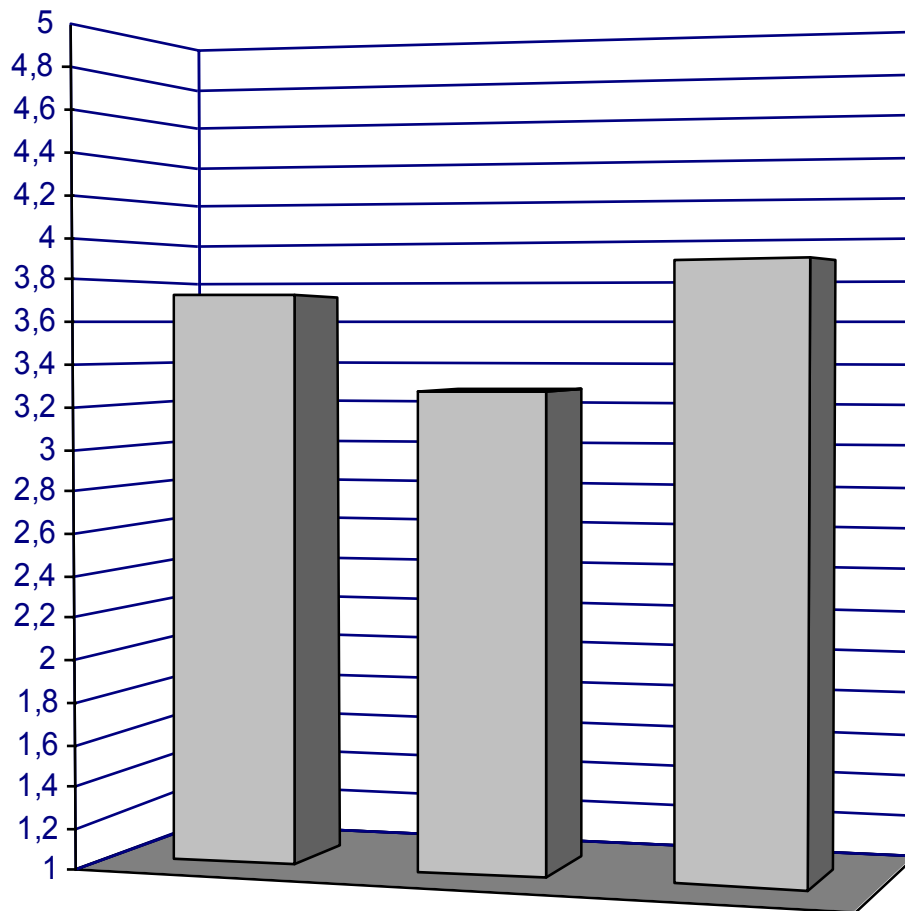
da 3,5 a 5: area positiva

da 3 a 3,49: area di miglioramento

da 1 a 2,99: area di intervento

Gli ambiti di indagine

Benessere organizzativo	3,73
Grado di condivisione del sistema di valutazione	3,28
Valutazione del superiore gerarchico	3,89

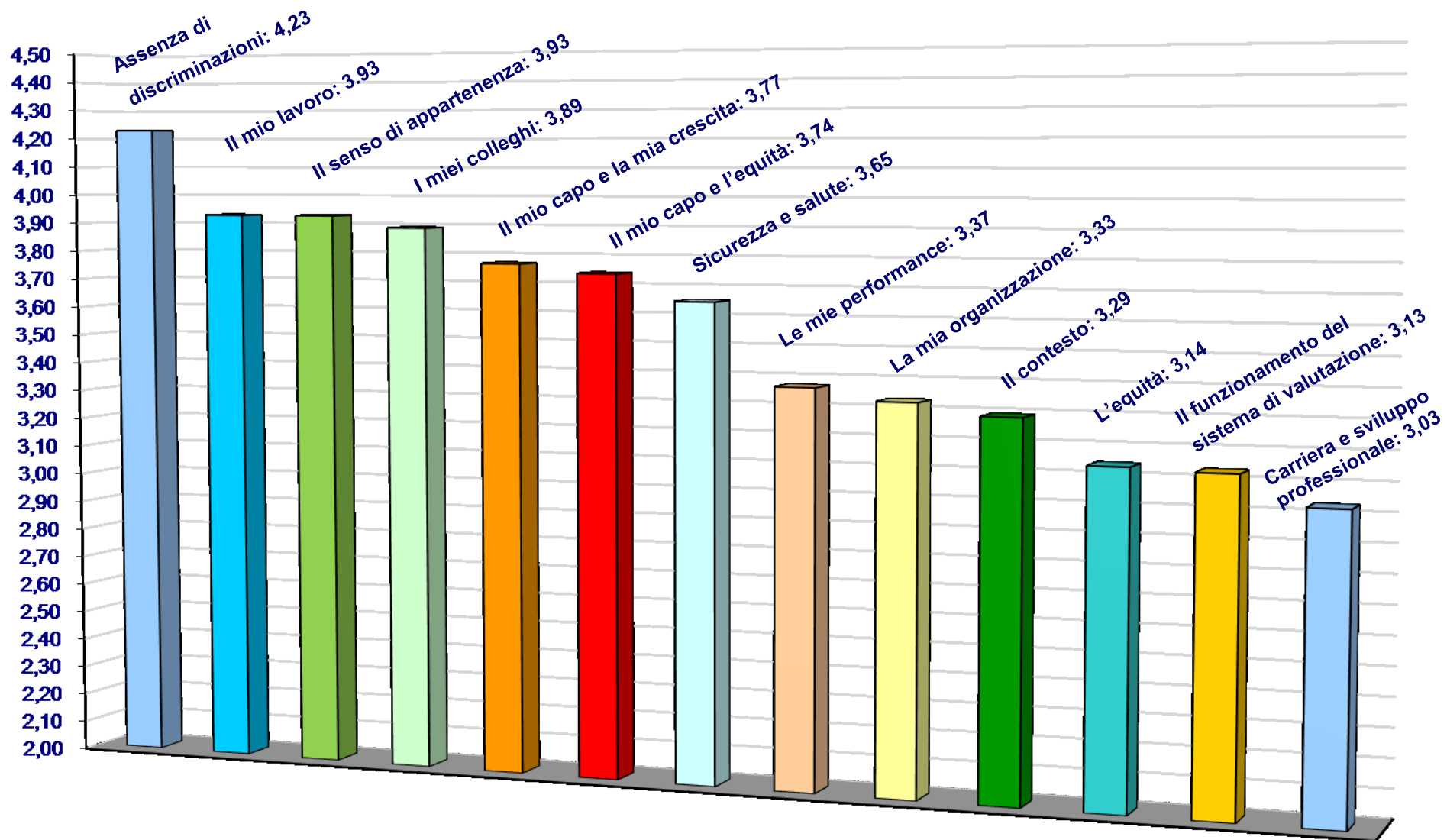


BENESSERE ORGANIZZATIVO	
Assenza di discriminazioni	4,23
Il mio lavoro	3,93
Il senso di appartenenza	3,93
I miei colleghi	3,89
Sicurezza e salute	3,65
Il contesto	3,29
L'equità	3,14
Carriera e sviluppo professionale	3,03

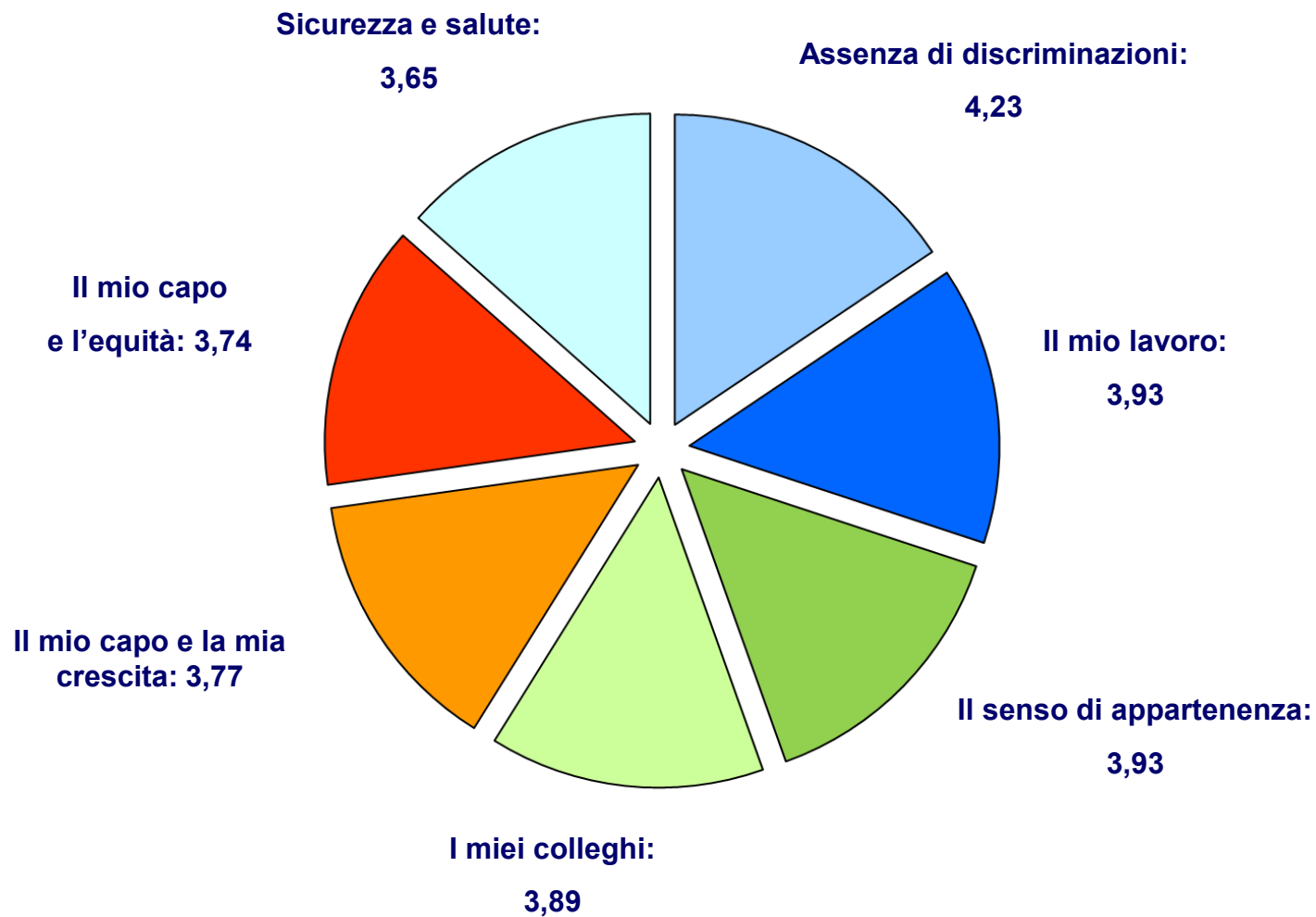
GRADO DI CONDIVISIONE DEL SISTEMA DI VALUTAZIONE	
Le mie performance	3,37
La mia organizzazione	3,33
Il funzionamento del sistema	3,13

VALUTAZIONE DEL SUPERIORE GERARCHICO	
Il mio capo e la mia crescita	3,77
Il mio capo e l'equità	3,74

ASSENZA DI DISCRIMINAZIONI (benessere organizzativo)	4,23
IL MIO LAVORO (benessere organizzativo)	3,93
IL SENSO DI APPARTENENZA (benessere organizzativo)	3,93
I MIEI COLLEGHI (benessere organizzativo)	3,89
IL MIO CAPO E LA MIA CRESCITA (valutazione del superiore gerarchico)	3,77
IL MIO CAPO E L'EQUITA' (valutazione del superiore gerarchico)	3,74
SICUREZZA E SALUTE (benessere organizzativo)	3,65
LE MIE PERFORMANCE (grado di condivisione del sistema di valutazione)	3,37
LA MIA ORGANIZZAZIONE (grado di condivisione del sistema di valutazione)	3,33
IL CONTESTO (benessere organizzativo)	3,29
L'EQUITA' (benessere organizzativo)	3,14
IL FUNZIONAMENTO DEL SISTEMA (grado di condivisione del sistema di valutazione)	3,13
CARRIERA E SVILUPPO PROFESSIONALE (benessere organizzativo)	3,03



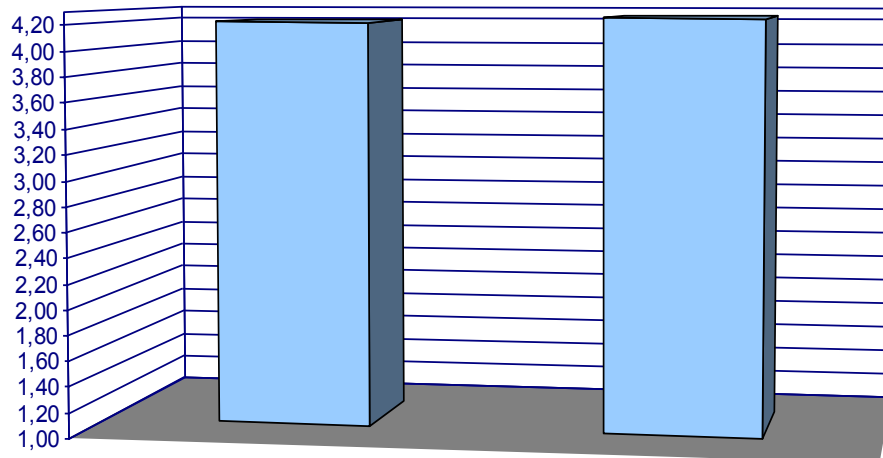
I nostri punti di forza



I nostri punti di forza

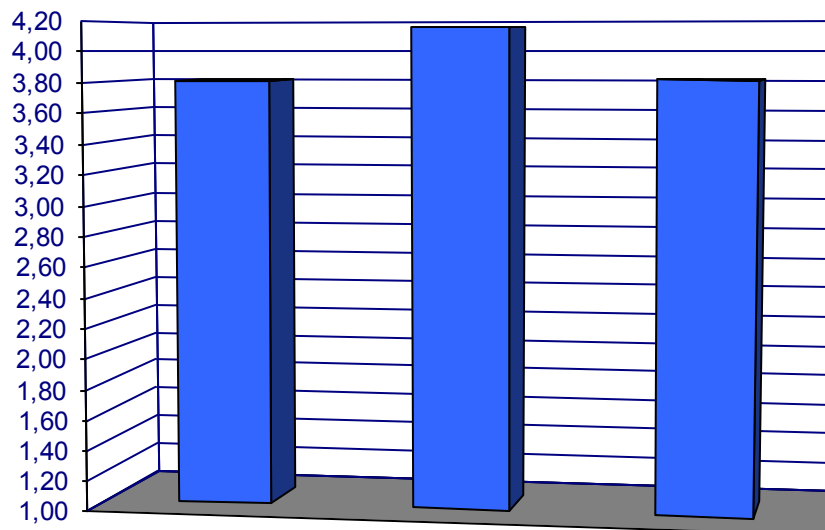
Assenza di discriminazioni: 4,23

Sono trattato correttamente e con rispetto in relazione alla mia situazione personale (appartenenza sindacale, orientamento politico, religione, identità di genere, età..)	4,21
Sono trattato correttamente e con rispetto in relazione alla mia disabilità (se applicabile)	4,25



Il mio lavoro: 3,93

So quello che ci aspetta dal mio lavoro	3,81
Ho le competenze necessarie per svolgere il mio lavoro	4,16
Ho le risorse e gli strumenti necessari per svolgere il mio lavoro	3,82

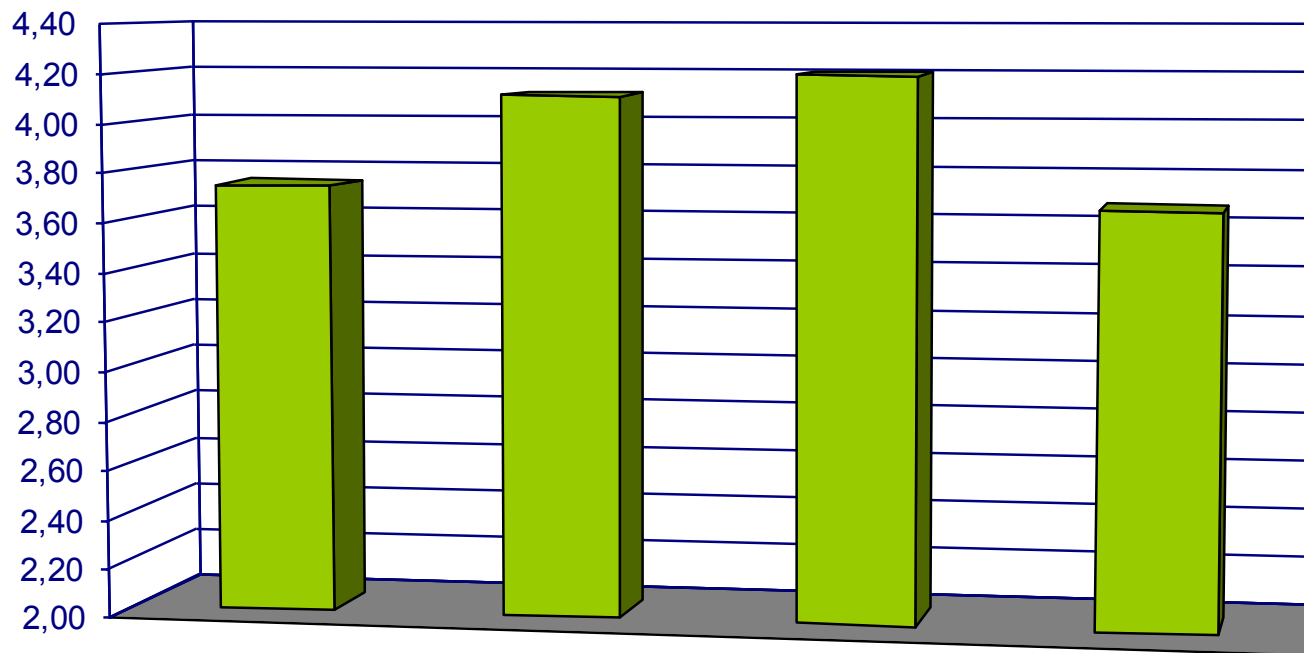


I nostri punti di forza

Il senso di appartenenza: 3,93

* Valore ricostruito (2,33)

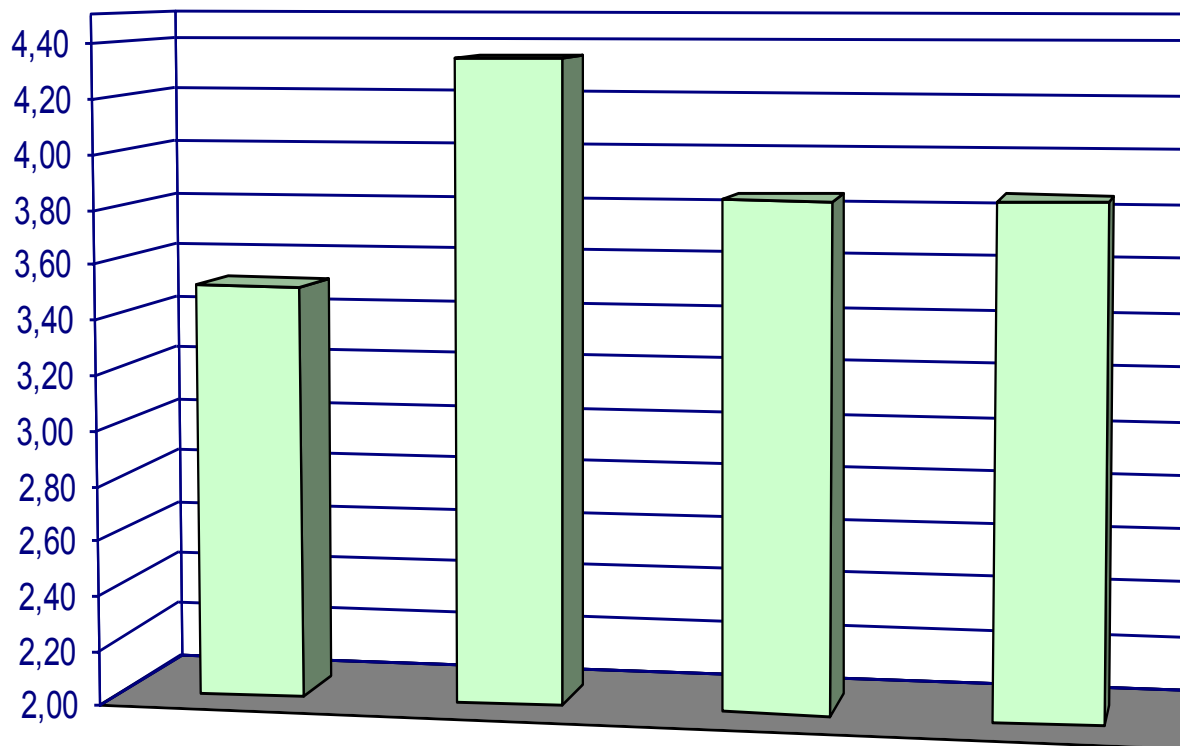
Sono orgoglioso quando dico a qualcuno che lavoro nel mio Ente	3,74
Sono orgoglioso quando il mio Ente raggiunge un buon risultato	4,11
Mi dispiace se qualcuno parla male di mio Ente	4,20
Se potessi comunque cambierei Ente	3,67 *



I nostri punti di forza

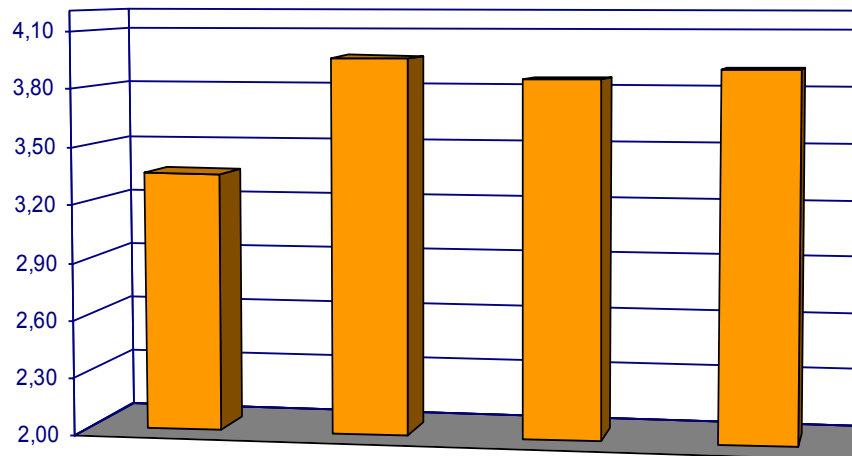
I miei colleghi: 3,89

Mi sento parte di una squadra	3,51
Mi rendo disponibile per aiutare i colleghi anche se non rientra nei miei compiti	4,35
I colleghi sono disponibili ad aiutarmi	3,84
Nel mio ufficio chi ha un'informazione la mette a disposizione di tutti	3,85



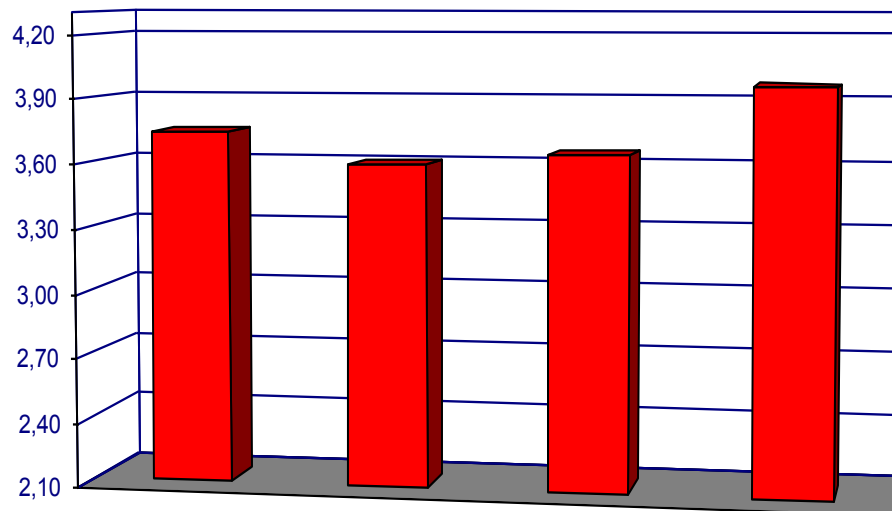
Il mio capo e la mia crescita: 3,77

Riesce a motivarmi a dare il massimo nel mio lavoro	3,35
E' sensibile ai miei bisogni personali	3,96
Riconosce quando svolgo bene il mio lavoro	3,86
Mi ascolta ed è disponibile a prendere in considerazione le mie proposte	3,91



Il mio capo e l'equità: 3,74

Agisce con equità, in base alla mia percezione	3,74
Agisce con equità, secondo la percezione dei miei colleghi di lavoro	3,60
Gestisce efficacemente problemi, criticità e conflitti	3,65
Stimo il mio capo e lo considero una persona competente	3,97

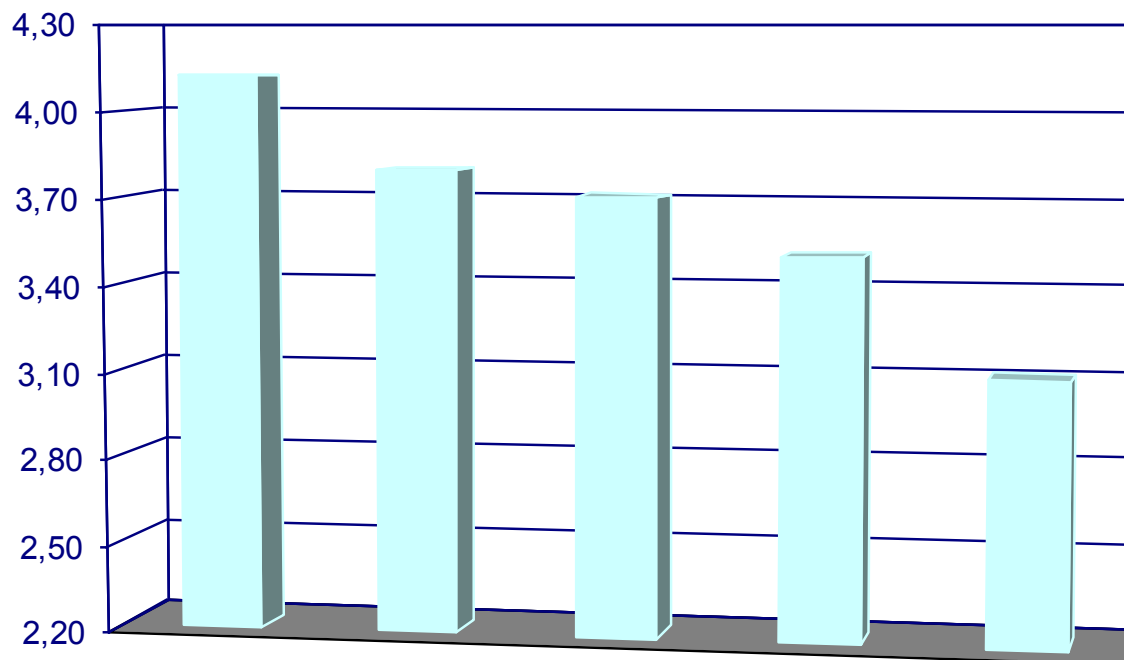


I nostri punti di forza

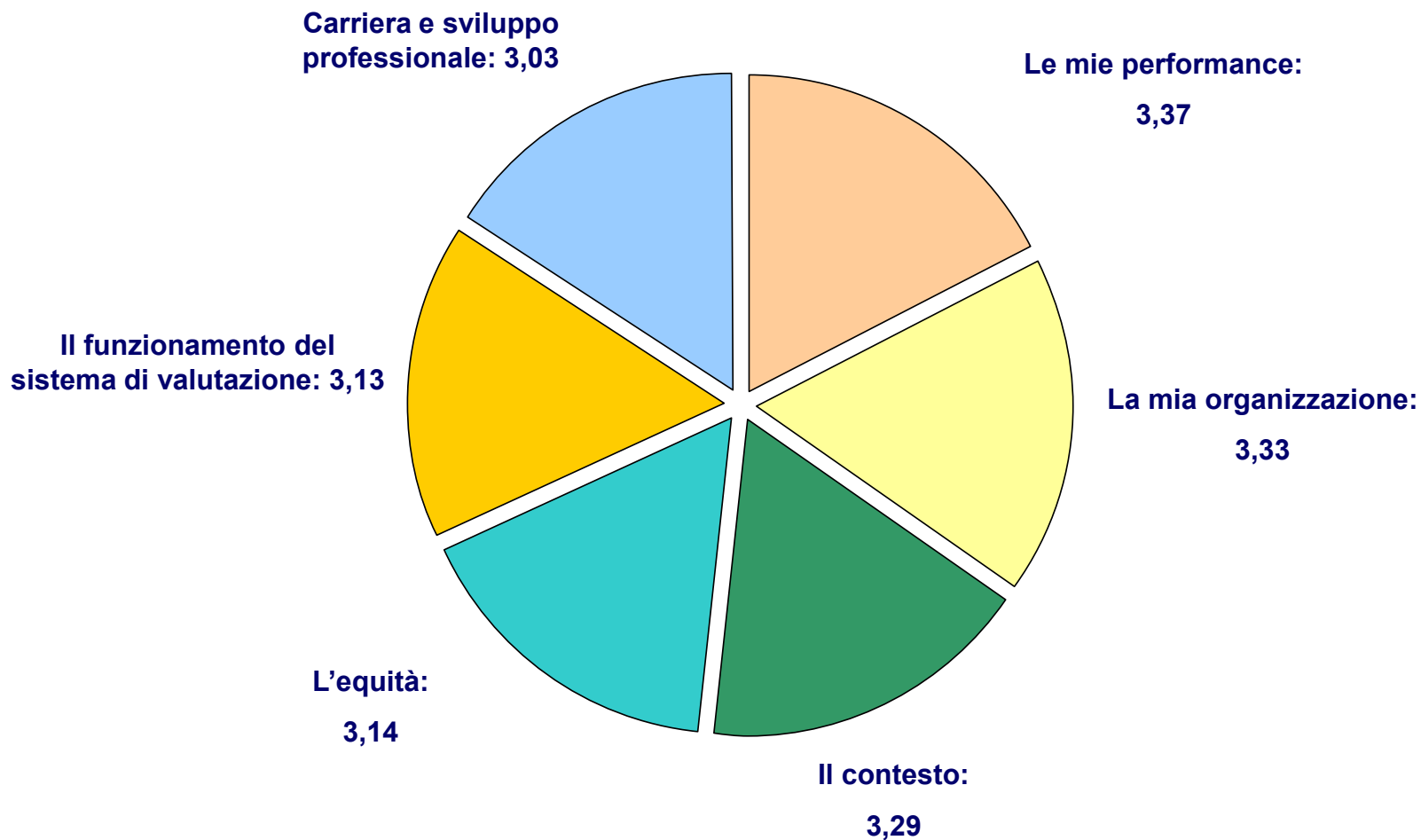
Sicurezza e salute: 3,65

* Valore ricostruito (2,89)

Il mio luogo è sicuro (impianti elettrici, misure antincendio...)	4,12
Ho ricevuto informazione e formazione appropriate sui rischi connessi alla mia attività lavorativa e sulle relative misure di prevenzione e protezione	3,80
Le caratteristiche del mio luogo di lavoro (spazi, postazioni..) sono soddisfacenti	3,71
Posso svolgere il mio lavoro con ritmi sostenibili	3,52
Avverto situazioni di malessere o disturbi legati allo svolgimento del mio lavoro quotidiano (insofferenza, disinteresse, nervosismo...)	3,11*



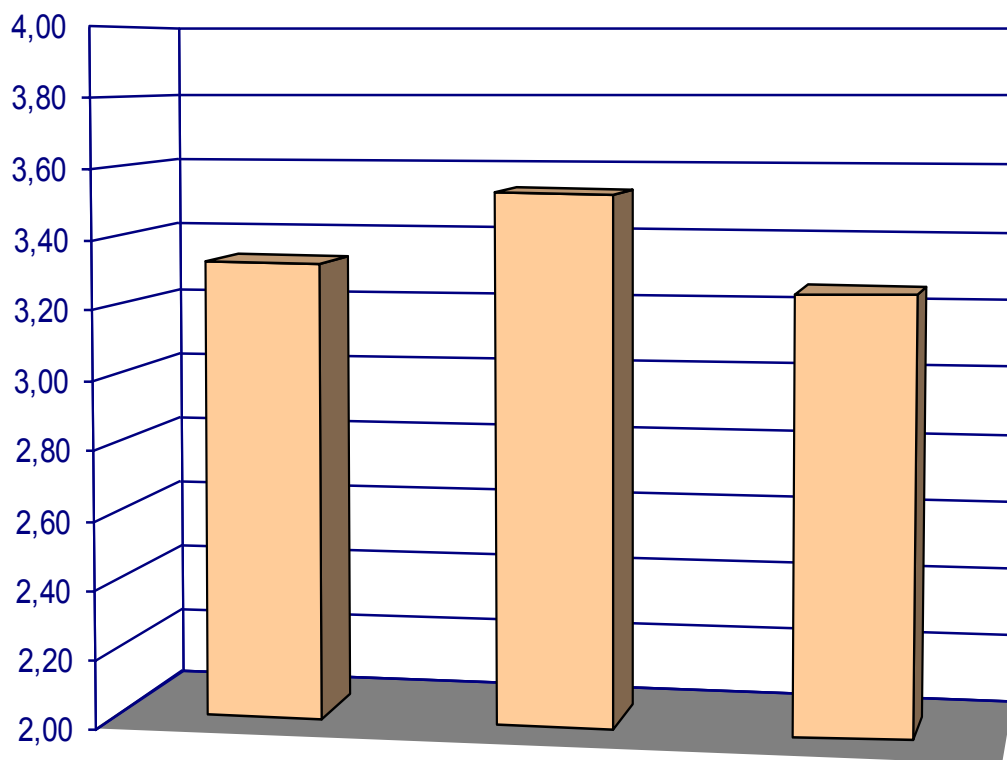
Le nostre aree di miglioramento



Le nostre aree di miglioramento

Le mie performance: 3,37

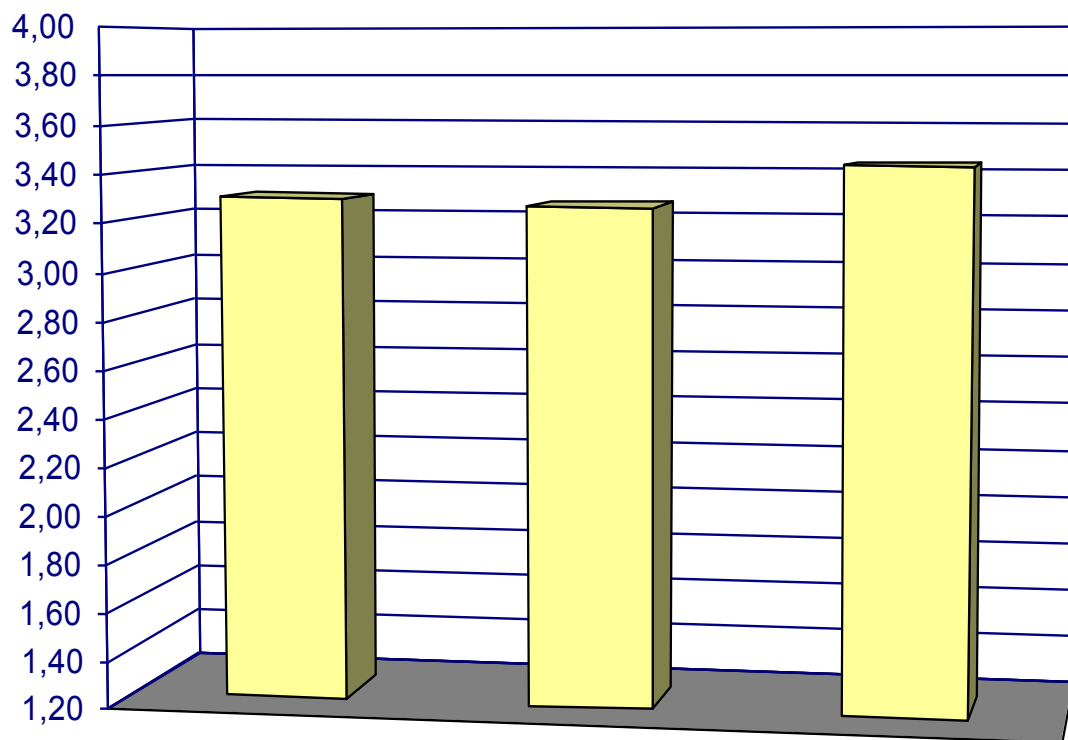
Ritengo di essere valutato sulla base di elementi importanti del mio lavoro	3,32
Sono chiari gli obiettivi e i risultati attesi dall'Ente con riguardo al mio lavoro	3,53
Sono correttamente informato su come migliorare i miei risultati	3,25



Le nostre aree di miglioramento

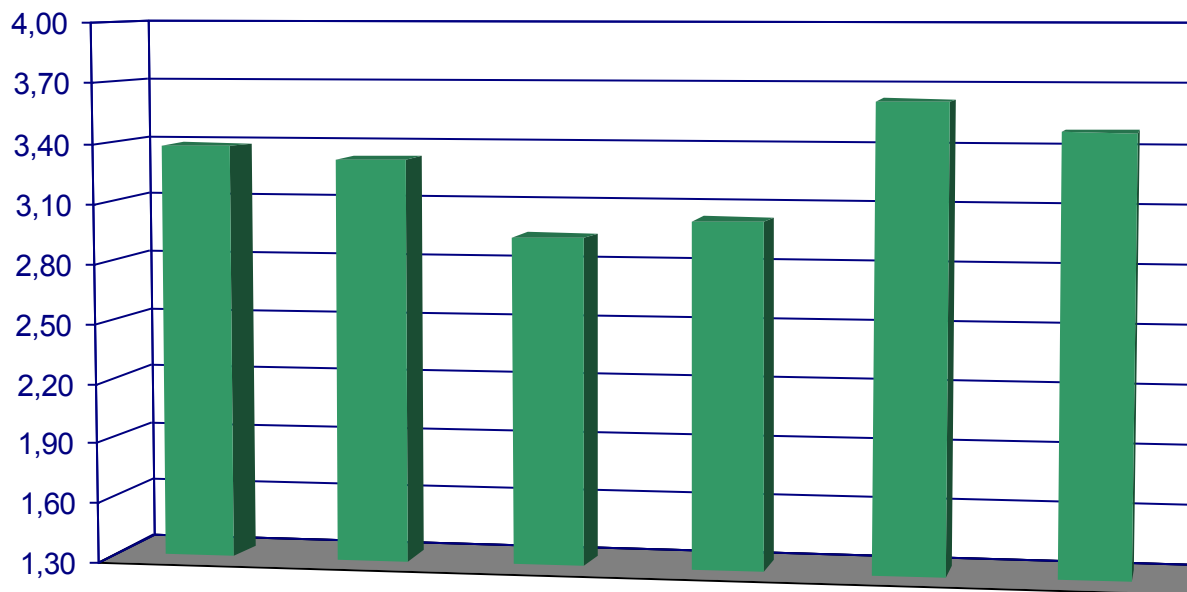
La mia organizzazione: 3,33

Conosco le strategie e i risultati ottenuti dall'Ente	3,29
Condivido gli obiettivi strategici del mio Ente	3,26
E' chiaro il contributo del mio lavoro al raggiungimento degli obiettivi dell'amministrazione	3,44



Le nostre aree di miglioramento

Il contesto: 3,29

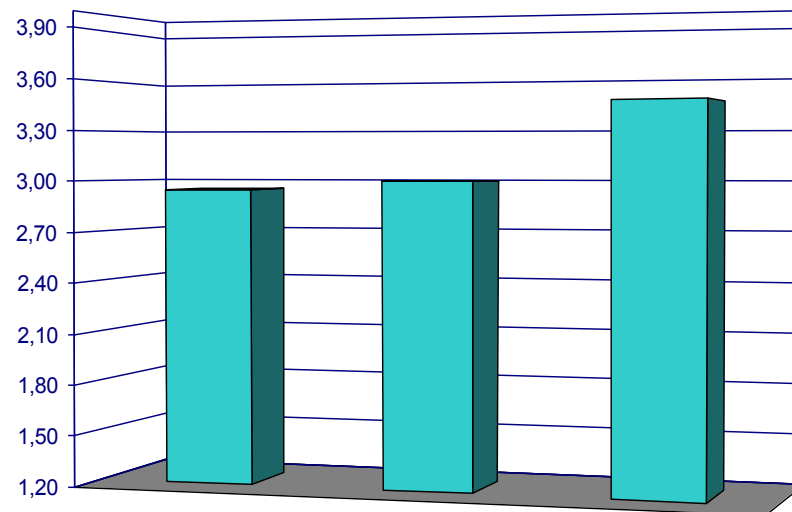


L'ente investe sulle persone, anche attraverso un'adeguata attività di formazione	3,38
Le regole di comportamento sono definite in modo chiaro	3,32
I compiti e ruoli organizzativi sono ben definiti	2,94
La circolazione delle informazioni all'interno dell'organizzazione è adeguata	3,03
L'ente promuove azioni a favore della conciliazione dei tempi di lavoro e dei tempi di vita privata (telelavoro, flessibilità oraria, part-time..)	3,62
L'attuale orario di lavoro facilita la conciliazione dei tempi di lavoro e dei tempi di vita privata	3,47

Le nostre aree di miglioramento

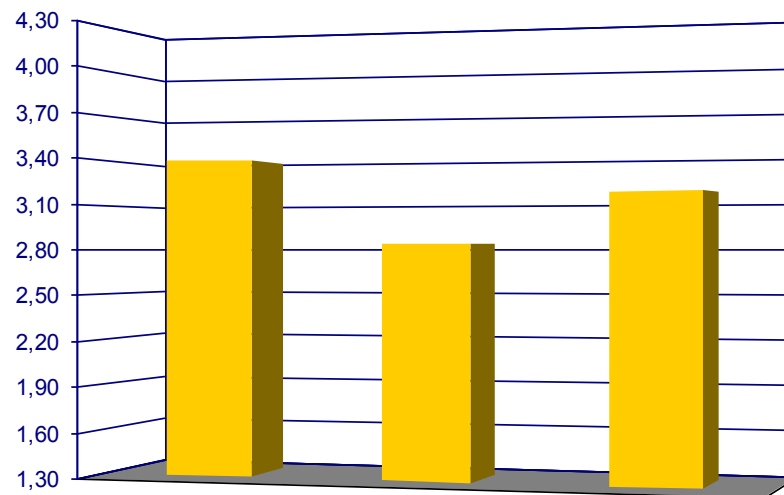
L'equità: 3,14

Ritengo che vi sia equità nell'assegnazione del carico di lavoro	2,95
Ritengo che vi sia equità nella distribuzione delle responsabilità	3,00
Le decisioni che riguardano il lavoro sono prese dal mio responsabile in modo imparziale	3,47



Il funzionamento del sistema di valutazione: 3,13

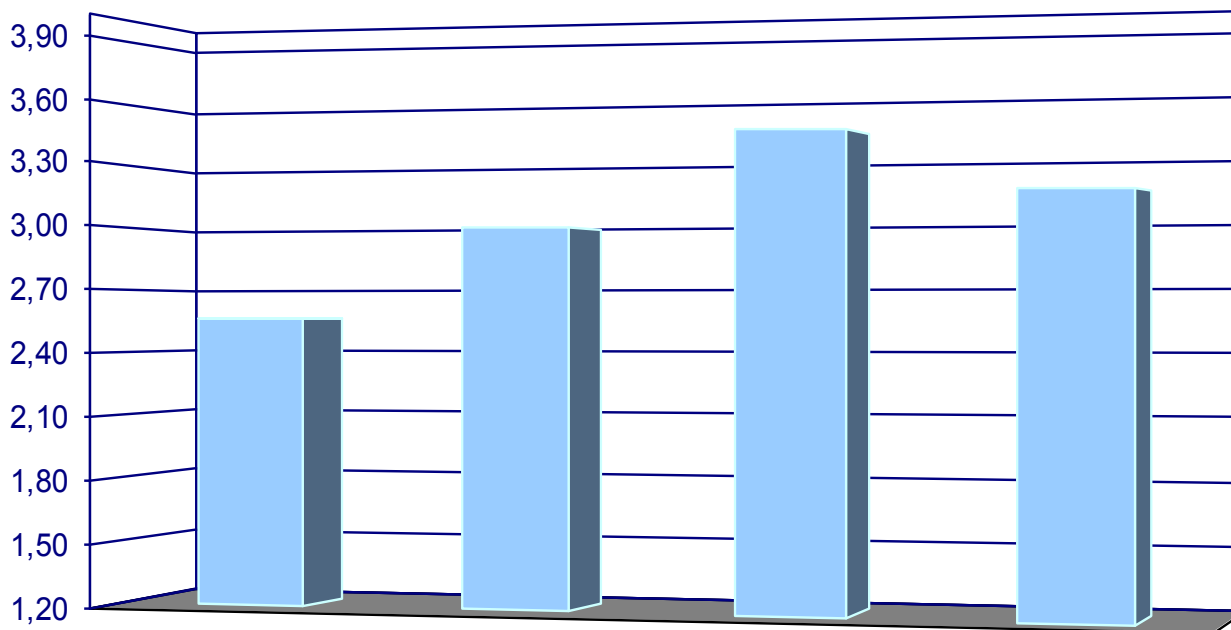
Sono adeguatamente tutelato se non sono d'accordo con il mio valutatore sulla valutazione della mia performance	3,38
La mia amministrazione premia le persone capaci e che si impegnano	2,83
Il sistema di misurazione e valutazione della performance è stato adeguatamente illustrato al personale	3,17



Le nostre aree di miglioramento

Carriera e sviluppo professionale: 3,03

Ritengo che le possibilità reali di sviluppo professionale nel mio ente siano legate al merito	2,56
Il mio Ente dà la possibilità di sviluppare capacità e attitudini degli individui in relazione ai requisiti richiesti dai diversi ruoli	2,99
Il ruolo da me attualmente svolto è adeguato al mio profilo professionale	3,43
Sono soddisfatto del mio percorso professionale all'interno dell'Ente	3,15



Importanza degli ambiti di indagine

Sicurezza e salute	4,25
Assenza di discriminazioni	4,15
L'equità	4,50
La carriera e lo sviluppo professionale	4,19
Il mio lavoro	4,39
I miei colleghi	4,41
Il contesto	4,26
Il senso di appartenenza	4,20

L'argomento più ricorrente...

“L'attuale flessibilità oraria non soddisfa pienamente la conciliazione lavoro-vita privata, con particolare riferimento alla flessibilità in entrata dell'orario continuato”

“Una maggiore flessibilità in entrata, soprattutto per chi fa il continuato, per facilitare la conciliazione famiglia – lavoro”

“Maggior flessibilità per l'orario continuato”

“Valutare la possibilità di una maggiore flessibilità dell'orario continuato in entrata, uscita e pausa”